

Art deco – ponadczasowa elegancja

Tagi: aranżacja wnętrz, art deco, w jakim stylu urządzić dom, art deco wnętrze, wnętrza w stylu art deco, wnętrza aranżacje, pomysł na wnętrze, pomysł na wnętrze domu, meble w stylu art deco, art deco meble, wnętrze w stylu art deco, wnętrza art deco, wnętrze art deco, Style i trendy

01.02.2012 | Komentarze (0)

Podziel się

Wstaw

PinIt

Lubię to!

5

Reklamy Google

Kanapy Sofy i Narożniki

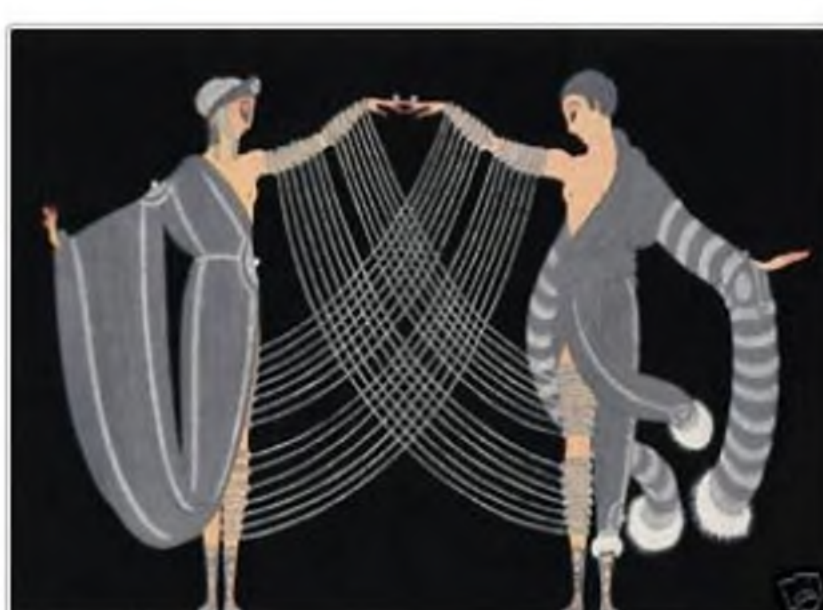
Zobacz [Nowoczesne](#) i Wygodne Sofy. 10 Lat Gwarancji Na Konstrukcje!
odyseameble.pl/kanapy-nowoczesne

Sauny Fińskie i Wanny SPA

U nas kupisz własne SPA w Promocji. Największy wybór w Najlepszej cenie
www.eurospas.com.pl

Art deco to styl, który narodził się na początku XX wieku, między I a II wojną światową. Inspiracją powstania tego stylu były dramatyczne przemiany techniczne, niepokoje społeczne i ekonomiczne.

Początki tego stylu to właściwie „wielostylowość” czyli eklektyzm, uformowany z europejskich tradycji rzemieślniczych, jak i egzotycznych kultur starożytnego Egiptu, Azji Wschodniej oraz Afryki.



Art deco to styl, który zostawił swój ślad we wszystkich dziedzinach – w architekturze, wystroju wnętrz, modzie, tkaninach, filmie i fotografii. Art Deco to styl trudny do opisanie i określenia w sposób prosty i jednoznaczny.



Jest to styl nowoczesny, a jednocześnie klasyczny. Podobnie do neoklasycyzmu, a w opozycji do rokoka czy art nouveau (secesji) skłaniał się bardziej ku symetrii niż asymetrii i raczej ku liniom prostym niż krzywym.

Art deco to styl szykowny, elegancki, korzystający z wyrafinowanego rękodzieła. Idąc z duchem czasu i epoki maszyn, sięga po nowe materiały takie jak chrom i plastik.



Materiały tradycyjne takie jak drewno egzotyczne, szkło, marmury, granity, brąz, srebro były częścią sztuki dekoracyjnej tego okresu. Proste formy bez zbędnej ornamentyki, często ciężkie, a nawet „zwaliste” to główne cechy wzornictwa okresu zwanego art deco.



Meblarstwo to również formy proste, dywany we wzory geometryczne, kilimowe.



Meble, mimo prostej bryły, miały wyrafinowane zdobienia, choć bez inspiracji typowo barokowych. Wzornictwo sztuki użytkowej jak np. naczynia, to również harmonijne, geometryczne formy, wykonane ze srebra łączonego z celuloidem, np. serwisy do herbaty.



Art Deco to temat bardzo obszerny, dość trudny do opisanie w formie ogólnej. Z pewnością stał się jednym z bardziej rozpoznawalnych stylów i i jest ciągle bardzo popularny. Nazywany jest stylem ponadczasowej elegancji. I coś w tym jest.